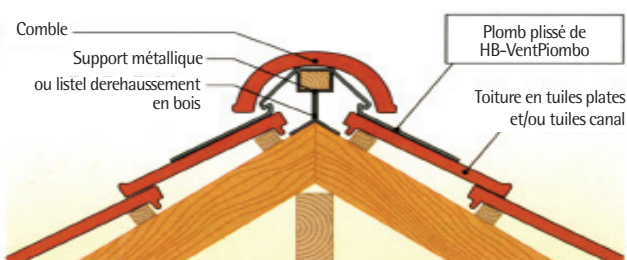


# HB-VentPiombo

## CARACTÉRISTIQUES TECHNIQUES

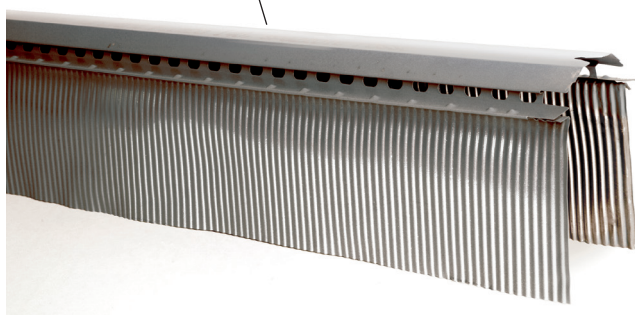
|                        |  |
|------------------------|--|
| Dimensions             | Calotte 2 ml (sur demande 1 ml) Brosses de 90 mm jusqu'à 175 mm de hauteur |
| Section air (DIN 4108) | 200 cm <sup>2</sup> /ml  |
| Emballage              | 12 ml (calottes de 2 ml)   |
| Coloris                | rouge, marron, nature (gris plomb)   |



HB-VentPiombo doit être fixé de chaque côté avec des clous ou des vis sur le listel de bois soutenu par le support métallique



Ouverture d'aération pour permettre le passage naturel de l'air



HB-VentPiombo assure la ventilation de la ligne de comble. On le pose à sec. La taille de 90 mm est idéale pour des tuiles marseillaises et plates, 140 mm pour des tuiles plus ondulées comme les tuiles hollandaises et portugaises et les tuiles canal, 175 mm de façon spécifique pour les toitures en tuiles canal.

## MATÉRIAU

Calotte en Alu-zinc, peinture de polyester thermolaqué, résistante aux rayons UV. Listels en plomb/étain plissés 5/10 NFEN 12588.

**harobau**